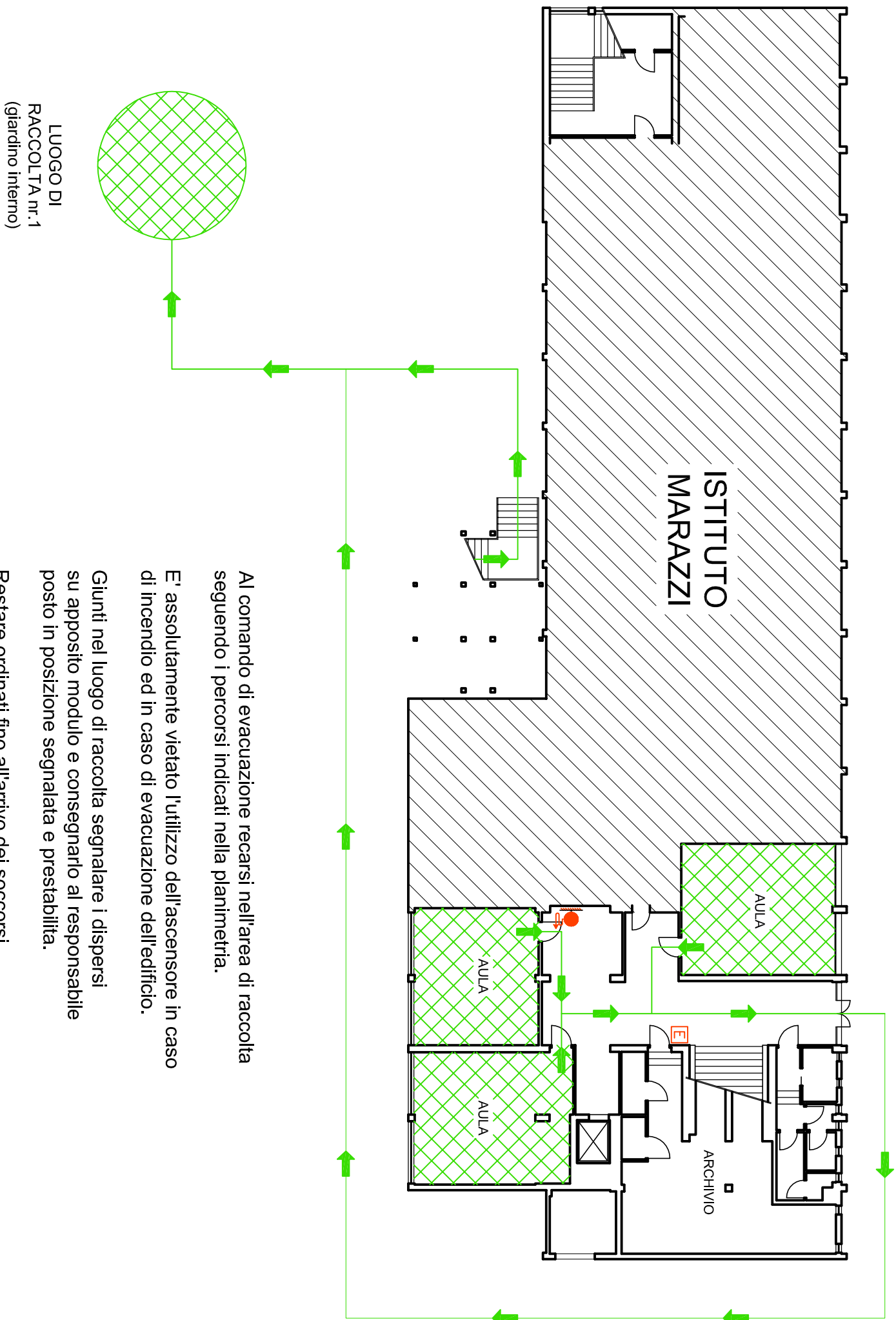


PIANO DI EMERGENZA ED EVACUAZIONE  
DIREZIONE DIDATTICA CREMA 3  
Scuola media "GALMOZZI"  
pianta piano seminterrato



Al comando di evacuazione recarsi nell'area di raccolta seguendo i percorsi indicati nella planimetria.

E' assolutamente vietato l'utilizzo dell'ascensore in caso di incendio ed in caso di evacuazione dell'edificio.

Giunti nel luogo di raccolta segnalare i dispersi su apposito modulo e consegnarlo al responsabile posto in posizione segnalata e prestabilita.

Restare ordinati fino all'arrivo dei soccorsi.

LEGENDA:

- ESTINTORE
- IDRANTE
- QUADRO ELETTRICO
- CASSETTA PRIMO SOCCORSO
- VIE DI ESODO CONSIGLIATE
- VOI SIETE QUI